



STRAŻ OCHRONY KOLEI



*ALBUM NAJCZEŚCIEJ KRADZIONYCH
ELEMENTÓW INFRASTRUKTURY
KOLEJOWEJ
I MIENIA PRZEWOŹNIKÓW*

Wstęp

Treścią mniejszego albumu są fotografie najczęściej kradzionych elementów infrastruktury kolejowej oraz elementy wyposażenia wagonów osobowych.

Kradzieże prezentowanych urządzeń stwarzają bezpośrednio i realne zagrożenie życia lub zdrowia pasażerów i pracowników PKP, mogą też skutkować powstaniem katastrofy kolejowej.

Celem publikacji jest dostarczenie informacji jednostkom administracji samorządowej, podmiotom gospodarczym skupującym metale w tym szczególnie kolorowe, których kradzieże mogą nieść zagrożenia dla bezpieczeństwa ruchu kolejowego.

Album ten również ma pomóc organom ścigania i służbom odpowiedzialnym za ochronę kolei w działaniach profilaktyczno – prewencyjnych mającym za celu zwalczaniu kradzieży mienia PKP.

Przyjęta formuła w postaci prezentacji zdjęć ma za zdanie ułatwić wstępną identyfikację kradzionych elementów i urządzeń, jest najprostszym i przystępnym nośnikiem informacji.

Katalog ten wychodzi naprzeciw wielokrotnie zgłaszanych postulatów dotyczących braku publikacji umożliwiających wstępną identyfikację urządzeń co do których zachodzi podejrzenie, że mogą pochodzić z przestępstwa.

Autorzy.

Akty prawne

Ustawa z dnia 06 czerwca 1997 r. – Kodeks karny (Dz. U. z 1997 r. Nr 88, poz. 553, z późn. zm.).

Art. 254a K.k.

Kto zabiera, niszczy, uszkadza lub czyni niezdatnym do użytku element wchodzący w skład sieci wodociągowej, kanalizacyjnej, ciepłowniczej, elektroenergetycznej, gazowej, telekomunikacyjnej albo linii kolejowej, tramwajowej, trolejbusowej lub linii metra, powodując przez to zakłócenie działania całości lub części sieci albo linii, podlega karze pozbawienia wolności od 6 miesięcy do lat 8.

Art. 173 K.k.

§ 1. Kto sprowadza katastrofę w ruchu lądowym, wodnym lub powietrznym zagrażającą życiu lub zdrowiu wielu osób albo mieniu w wielkich rozmiarach, podlega karze pozbawienia wolności od roku do lat 10.

§ 2. Jeżeli sprawca działa nieumyślnie, podlega karze pozbawienia wolności od 3 miesięcy do lat 5.

§ 3. Jeżeli następstwem czynu określonego w § 1 jest śmierć człowieka lub ciężki uszczerbek na zdrowiu wielu osób, sprawca podlega karze pozbawienia wolności od lat 2 do 12.

§ 4. Jeżeli następstwem czynu określonego w § 2 jest śmierć człowieka lub ciężki uszczerbek na zdrowiu wielu osób, sprawca podlega karze pozbawienia wolności od 6 miesięcy do lat 8.

Art. 174 §1 K.k.

Kto sprowadza bezpośrednio niebezpieczeństwo katastrofy w ruchu lądowym, wodnym lub powietrznym, podlega karze pozbawienia wolności od 6 miesięcy do lat 8.

Art. 278 §1 K.k.

Kto zabiera w celu przywłaszczenia cudzą rzecz ruchomą, podlega karze pozbawienia wolności od 3 miesięcy do lat 5.

Art. 288 § 1 K.k.

Kto cudzą rzecz niszczy, uszkadza lub czyni niezdatną do użytku, podlega karze pozbawienia wolności od 3 miesięcy do lat 5.

Art. 291 K.k. – paserstwo umyślne.

§1 Kto rzecz uzyskaną za pomocą czynu zabronionego nabywa lub pomaga do jej zbycia albo tę rzecz przyjmuje lub pomaga do jej ukrycia, podlega karze pozbawienia wolności od 3 miesięcy do lat 5.

§ 2. W wypadku mniejszej wagi, sprawca podlega grzywnie, karze ograniczenia wolności albo pozbawienia wolności do roku.

Art. 292 K.k. – paserstwo nieumyślne.

§ 1. Kto rzecz, o której na podstawie towarzyszących okoliczności powinien i może przypuszczać, że została uzyskana za pomocą czynu zabronionego, nabywa lub pomaga do jej zbycia albo tę rzecz przyjmuje lub pomaga do jej ukrycia, podlega grzywnie, karze ograniczenia wolności albo pozbawienia wolności do lat 2.

§ 2. W wypadku znacznej wartości rzeczy, o której mowa w § 1, sprawca podlega karze pozbawienia wolności od 3 miesięcy do lat 5.



Kradzież skutkuje zagrożeniem w ruchu kolejowym
i pogarsza komfort podróżowania



Aluminiowy drąg prostokątny samoczynnej sygnalizacji przejazdowej

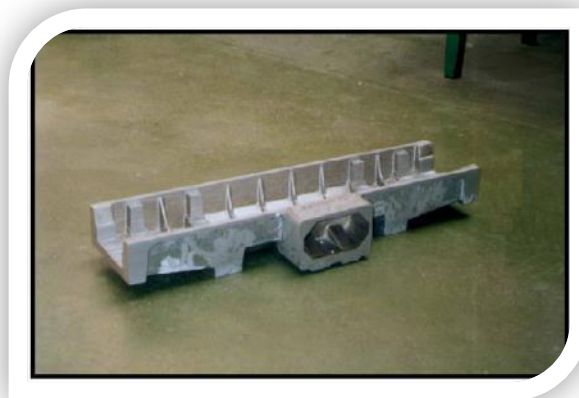


Aluminiowy półdrąg okrągły samoczynnej sygnalizacji przejazdowej

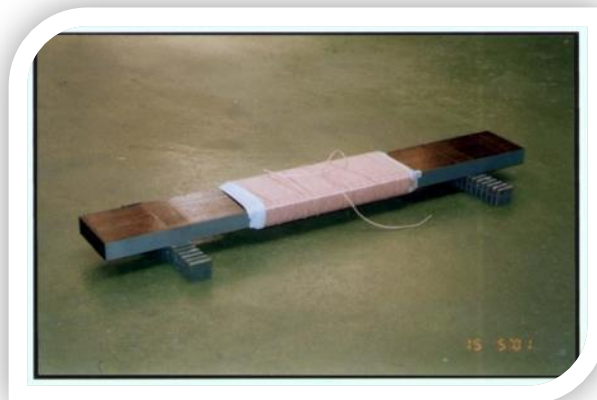
Kradzież skutkuje zagrożeniem w ruchu kolejowym i pogarsza komfort podróżowania



Elektromagnes samoczynnego hamowania pociągów



Obudowa SHP



Cewka elektromagnesu SHP

Kradzież skutkuje zagrożeniem w ruchu kolejowym
i pogarsza komfort podróżowania

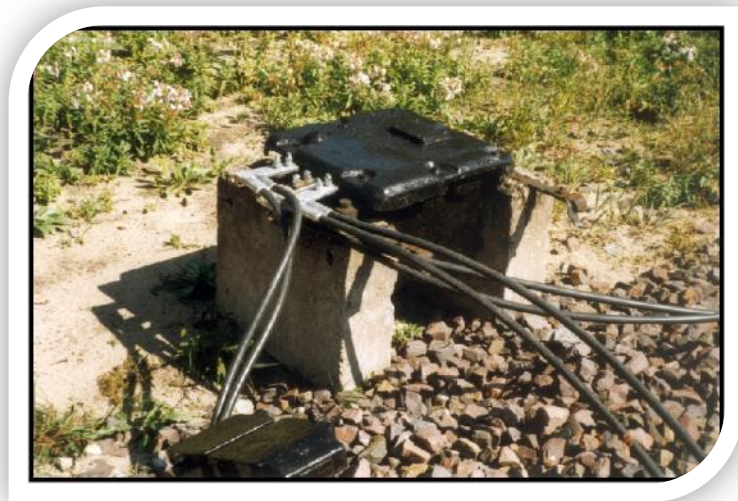


Elektryczny napęd zwrotnicowy zabudowany w torach



Obudowa napędu

Kradzież skutkuje zagrożeniem w ruchu kolejowym
i pogarsza komfort podróżowania



Dławik torowy



Pokrywa dławika torowego



Cewki uzwojenia dławika torowego

Kradzież skutkuje zagrożeniem w ruchu kolejowym i pogarsza komfort podróżowania



Linki dławikowe aluminiowo – stalowe (aluminiowe końcówki linek dołączeniowych i rozplecione zakończenie linki dołączeniowej)

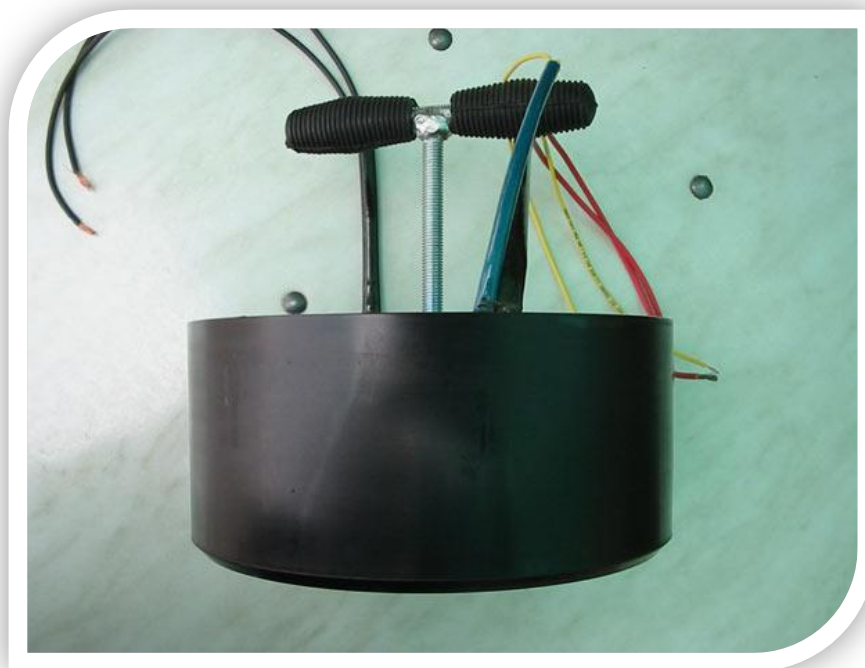


Linki uszyniające

Kradzież skutkuje zagrożeniem w ruchu kolejowym i pogarsza komfort podróżowania



Transformator separacyjny toroidalny do elektrycznego ogrzewania rozjazdów: wymiary szer/głęb/wys 630/360/310



Przez jego środek przechodzi śruba mocująca do konstrukcji skrzyni.

Kradzież skutkuje zagrożeniem w ruchu kolejowym
i pogarsza komfort podróżowania



Łącznik szynowy krótki miedziany i podłużny stalowo –aluminiowy



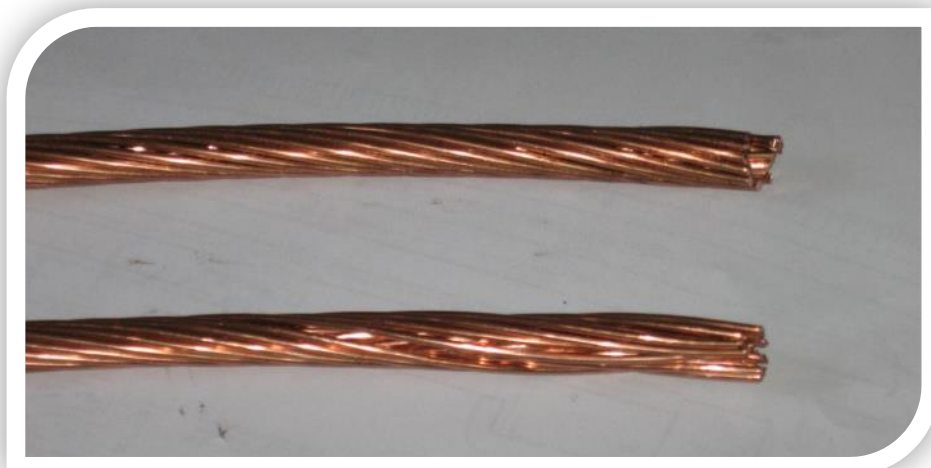
Kradzież skutkuje zagrożeniem w ruchu kolejowym i pogarsza komfort podróżowania



Drut jezdny profilowany – przekrój poprzeczny

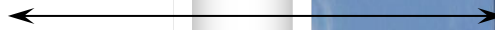
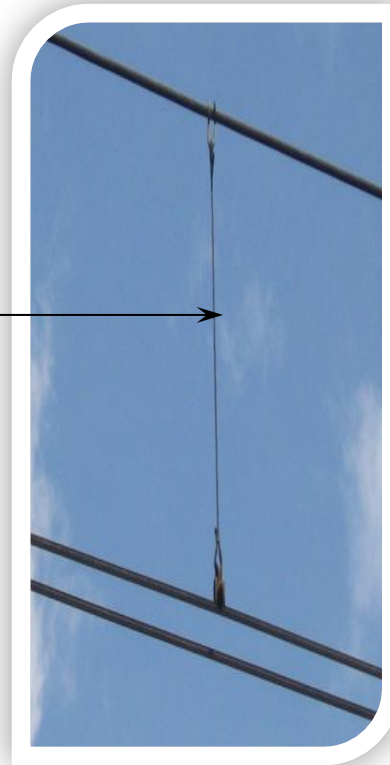
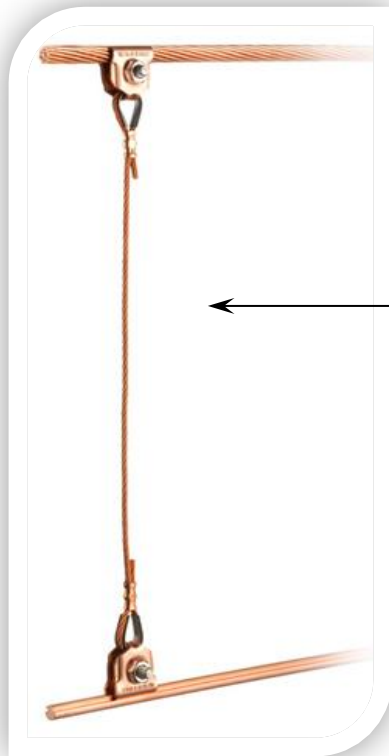


Lina nośna sieci trakcyjnej (przekrój)

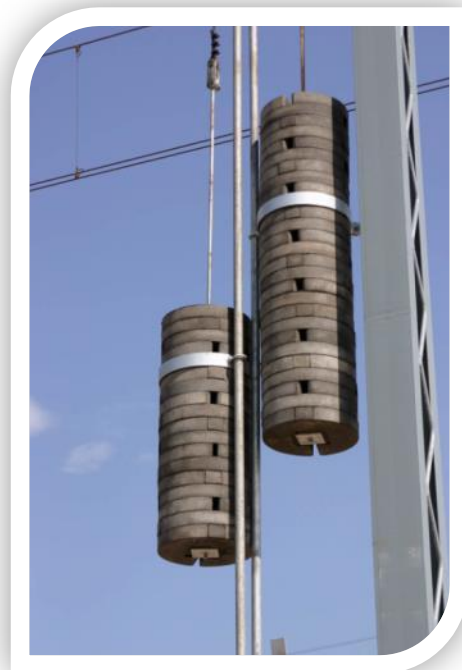


Kradzież skutkuje zagrożeniem w ruchu kolejowym i pogarsza komfort podróżowania

Lina nośna sieci trakcyjnej

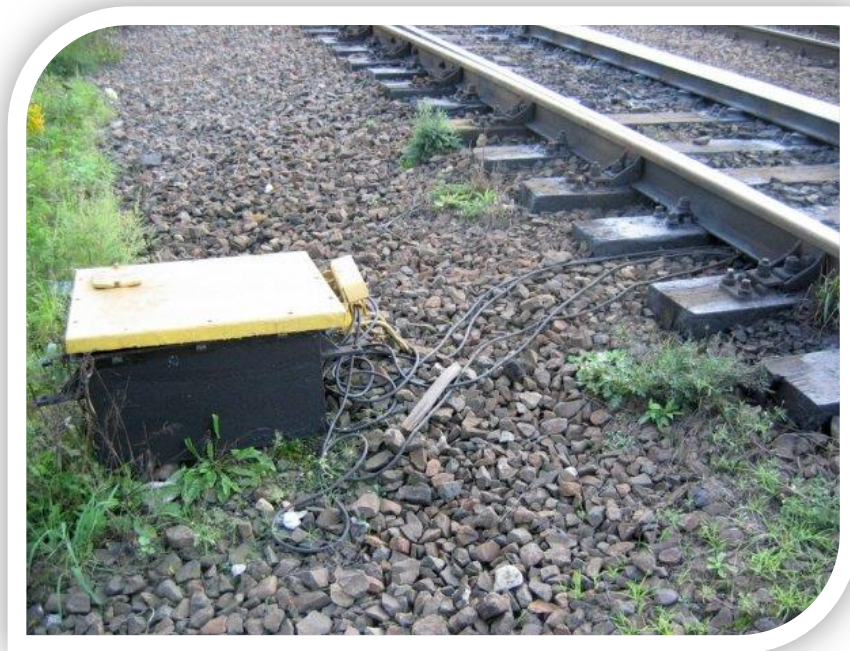


Wieszaki sieci trakcyjnej



Żeliwne obciążniki sieci trakcyjnej

Kradzież skutkuje zagrożeniem w ruchu kolejowym i pogarsza komfort podróżowania

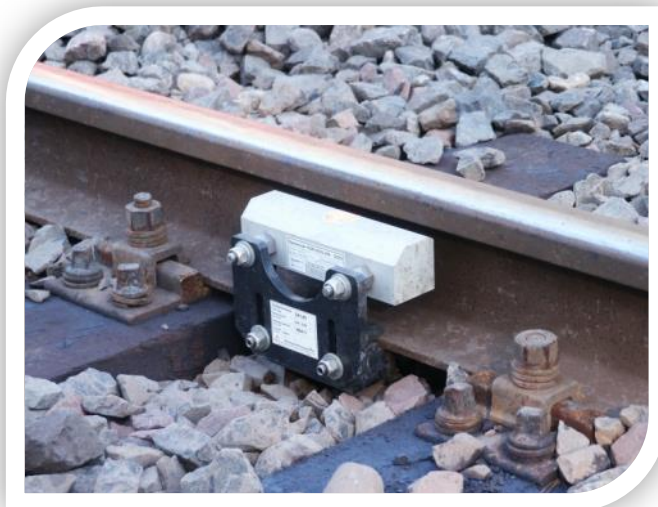


Transformator elektrycznego ogrzewania rozjazdów wraz z linkami.



Druty oporowe podgrzewania rozjazdów (grzałki rozjazdowe)

Kradzież skutkuje zagrożeniem w ruchu kolejowym
i pogarsza komfort podróżowania



Licznik osi - element sterowania ruchem kolejowym



Czujnik pomiarowy wraz z linkami zasilającymi

Kradzież skutkuje zagrożeniem w ruchu kolejowym
i pogarsza komfort podróżowania



Puszka ochronna urządzeń przytorowych, SOT, EON



Szkielet puszki ochronnej urządzeń przytorowych

Kradzież skutkuje zagrożeniem w ruchu kolejowym
i pogarsza komfort podróżowania



Szyny kolejowe

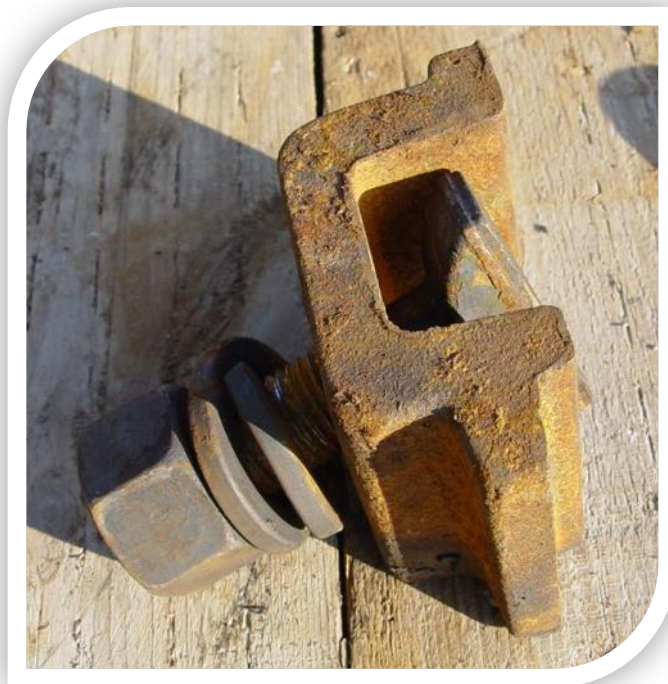


Podkładki żebrowe

Kradzież skutkuje zagrożeniem w ruchu kolejowym
i pogarsza komfort podróżowania



Wkręty



Śruba stopowa wraz z łapką, pierścieniem i nakrętką

Kradzież skutkuje zagrożeniem w ruchu kolejowym i pogarsza komfort podróżowania



Łapki sprężyste

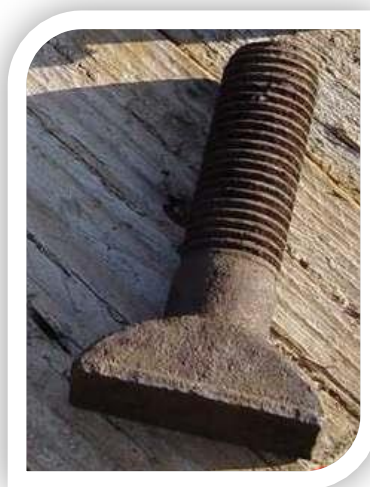


Łubki kolejowe

Kradzież skutkuje zagrożeniem w ruchu kolejowym i pogarsza komfort podróżowania



Śruby łubkowe i rozjazdowe



Śruba stopowa

Kradzież skutkuje zagrożeniem w ruchu kolejowym
i pogarsza komfort podróżowania



Oprawy oświetleniowe

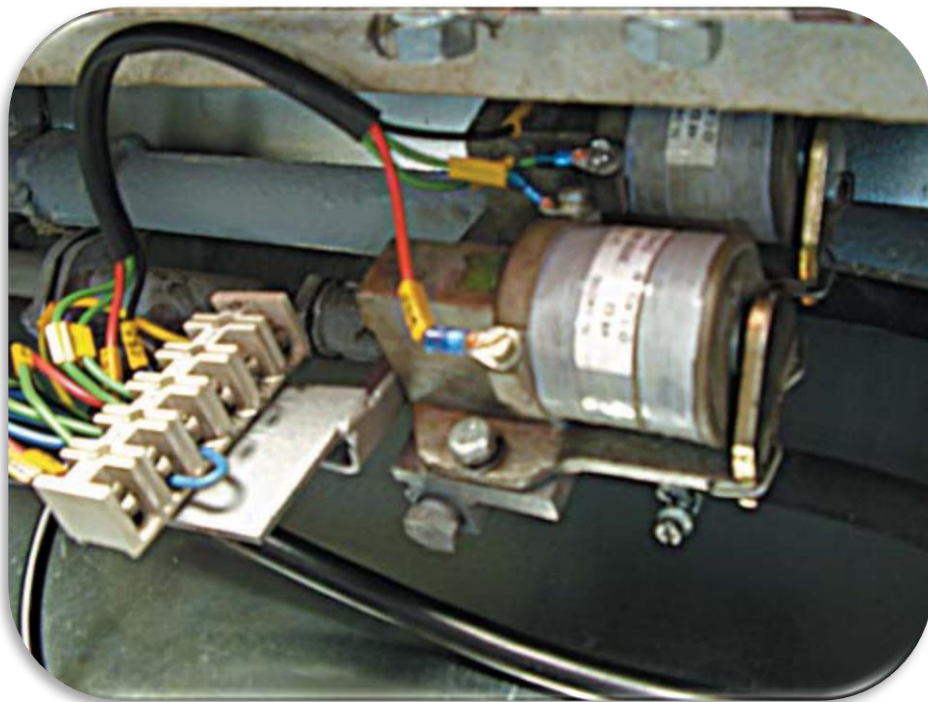


Kradzież skutkuje zagrożeniem w ruchu kolejowym i pogarsza komfort podróżowania



Tablica relacyjna zewnętrzna i wewnętrzna

Kradzież skutkuje zagrożeniem w ruchu kolejowym
i pogarsza komfort podróżowania



Cewka



Linka uziemienia ochronnego

Kradzież skutkuje zagrożeniem w ruchu kolejowym i pogarsza komfort podróżowania



Gaśnica



Półki wagonowe

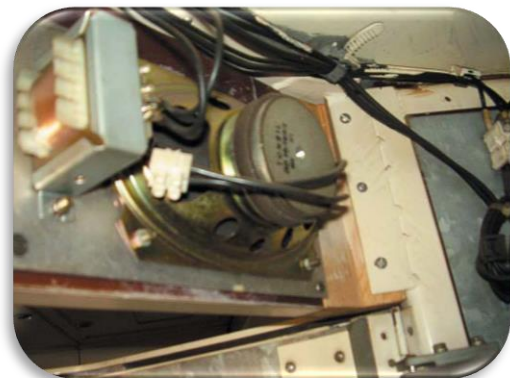
Kradzież skutkuje zagrożeniem w ruchu kolejowym
i pogarsza komfort podróżowania



Śmietniczki wagonów



Dozownik mydła w przedziale WC i uchwyt na papier toaletowy



Słuchawka radiofoniczna i głośnik

Kradzież skutkuje zagrożeniem w ruchu kolejowym i pogarsza komfort podróżowania



Kratka wentylacyjna

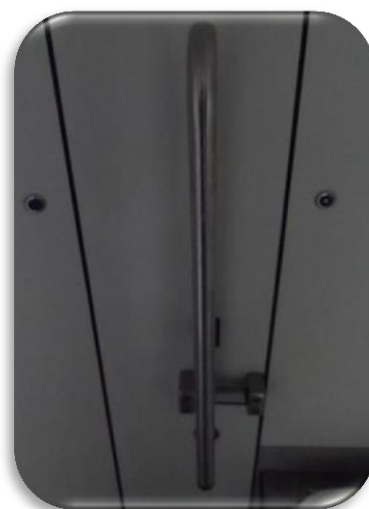


Gniazdo wysokiego napięcia

Kradzież skutkuje zagrożeniem w ruchu kolejowym i pogarsza komfort podróżowania

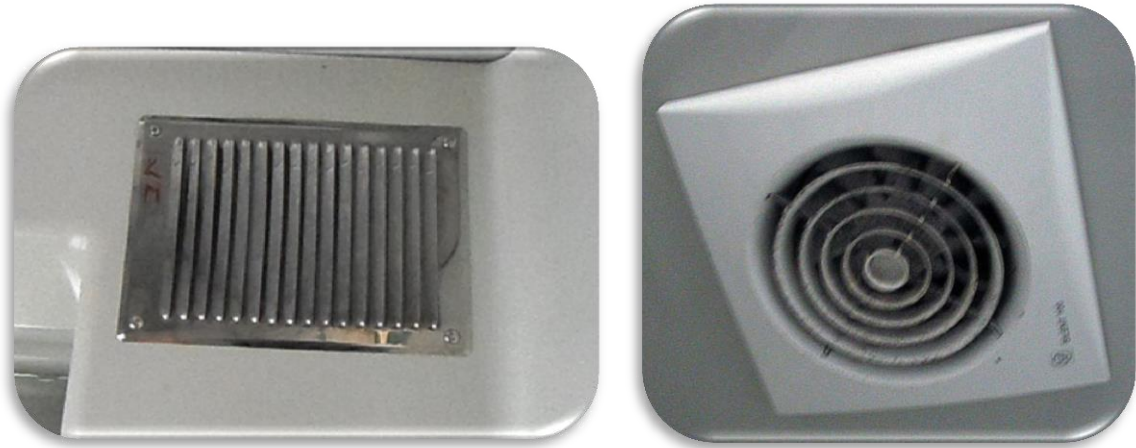


Młotek bezpieczeństwa



Poręcz wewnętrzna w przedziale WC

Kradzież skutkuje zagrożeniem w ruchu kolejowym
i pogarsza komfort podróżowania



Kratki wentylacyjne



Stolik podokienny

Kradzież skutkuje zagrożeniem w ruchu kolejowym i pogarsza komfort podróżowania

kradzież sieci trakcyjnej ma bardzo duży wpływ na bezpieczeństwo ruchu kolejowego, może skutkować wystąpieniem nieobliczalnej w skali kolejowej katastrofy,



- *komplikacje w prowadzeniu ruchu pociągów;*
- *straty finansowe poniesione z tytułu odbudowy skradzionych lub zdewastowanych elementów infrastruktury;*
- *poniesienie kosztów dodatkowego (awaryjnego) zatrudnienia pracowników i sprzętu przy usuwaniu skutków kradzieży lub dewastacji;*
- *dezorganizacja pracy poprzez wymuszone czasowe wyłączenie z eksploatacji lub ograniczenie w prowadzeniu ruchu pociągów tych odcinków linii kolejowej, na których doszło do kradzieży lub dewastacji;*
- *opóźnienia pociągów pasażerskich i towarowych z winy „osób trzecich”;*
- *skargi podróżnych, klientów i przewoźników na funkcjonowanie „kolei”.*
- *porażeniem prądem osób postronnych jak i podróżnych,*
- *pogorszenie wizerunku PKP w oczach społeczeństwa,*
- *konieczność uruchomienia komunikacji zastępczej,*



Kradzież skutkuje zagrożeniem w ruchu kolejowym
i pogarsza komfort podróżowania



Wykolejenie na skutek kradzieży grzałek rozjazdów

**Komenda Główna
Straży Ochrony Kolei
w Warszawie**

ul. Chmielna 73a, 00-801 Warszawa



telefony:

22 47 44 – 162

22 47 44 – 164

22 47 44 – 176

tel. +48 22 47 41 – 713 - całodobowy

mobile: 600 083 990

fax: +48 22 47 44 – 157

+48 22 47 41 – 714 - całodobowy

e-mail: sok.komenda@plk-sa.pl

Całodobowa służba
dyżurna



Komenda Regionalna
Straży Ochrony Kolei
w Warszawie

ul. Kijowska 20
03-734 Warszawa

iok.sekretariat.warszawa@plk-sa.pl

tel. +48 22 47 41 600
fax +48 22 47 41 602

tel. + 48 22 47 31 618
fax +48 22 47 38 250



Komenda Regionalna
Straży Ochrony Kolei
w Łodzi

Al. Unii Lubelskiej 3/5
94-021 Łódź

iok.sekretariat.lodz@plk-sa.pl

tel. +48 42 20 54 420
fax +48 42 20 54 412

tel./fax
+48 42 20 54 375



Komenda Regionalna
Straży Ochrony Kolei
w Siedlcach

ul. Kolejowa
08-110 Siedlce

iok.sekretariat.siedlce@plk-sa.pl

tel./fax.
+48 25 74 63 410

tel. +48 25 74 63 370
fax +48 25 74 63 412



Komenda Regionalna
Straży Ochrony Kolei
w Lublinie

ul. Dworcowa 7
20-406 Lublin

iok.sekretariat.lublin@plk-sa.pl

tel. +48 81 47 23 480
fax. +48 81 47 23 481

tel. +48 81 47 21 819
fax +48 81 47 23 481



Komenda Regionalna
Straży Ochrony Kolei
w Kielcach

Plac Niepodległości 1
25-506 Kielce

iok.sekretariat.kielce@plk-sa.pl

tel. +48 41 27 83 314
fax +48 41 27 83 319

tel. +48 41 27 83 - 364
fax +48 41 27 83 - 305



Komenda Regionalna
Straży Ochrony Kolei
w Krakowie

ul. Lubicz 14
31-504 Kraków

iok.sekretariat.krakow@plk-sa.pl

tel. +48 12 39 31 386
fax +48 12 39 35 882

tel. +48 12 39 35 712
fax +48 12 39 35 397



Komenda Regionalna
Straży Ochrony Kolei
w Przemyślu

Plac Legionów 1
37-700 Przemyśl

iok.sekretariat.przemysl@plk-sa.pl

tel. +48 16 73 52 116
fax +48 16 73 52 323

tel./fax.
+48 16 73 52 303



Komenda Regionalna
Straży Ochrony Kolei
w Katowicach

ul. Marii Goeppert Mayer 14
40-078 Katowice
iok.sekretariat.katowice@plk-sa.pl

tel. +48 32 71 05 480
fax +48 32 71 06 489

tel. +48 32 71 06 366
fax +48 32 71 06 366



Komenda Regionalna
Straży Ochrony Kolei
w Tarnobrzegu

ul. Częstochowska 9
42-600 Tarnobrzeg
iok.sekretariat.tarnobrzeg@plk-sa.pl

tel. +48 32 71 92 306
fax +48 32 71 92 306

tel. +48 32 71 92 366
fax +48 32 71 91 374



Komenda Regionalna
Straży Ochrony Kolei
w Częstochowie

ul. Plac Rady Europy 1
42-200 Częstochowa
iok.sekretariat.czestochowa@plk-sa.pl

tel. +48 34 37 61 382
fax +48 34 37 61 382

tel. +48 34 37 61 366
fax +48 34 37 61 381



Komenda Regionalna
Straży Ochrony Kolei
w Gdańsku

ul. Dyrekcyjna 2/4
80-958 Gdańsk
iok.sekretariat.gdansk@plk-sa.pl

tel. +48 58 72 13 480
fax +48 58 72 13 481

tel. +48 58 72 19 162
fax +48 58 72 15 393



Komenda Regionalna
Straży Ochrony Kolei
w Iławie

ul. Dworcowa 1
14-200 Iława
iok.sekretariat.ilawa@plk-sa.pl

tel. +48 89 67 73 295
fax +48 89 67 73 342

tel. +48 89 67 73 163
fax +48 89 67 73 393



Komenda Regionalna
Straży Ochrony Kolei
w Bydgoszczy

ul. Zygmunta Augusta 7
85-082 Bydgoszcz
iok.sekretariat.bydgoszcz@plk-sa.pl

tel. +48 52 51 81 393
fax +48 52 51 85 271

tel. +48 52 51 83 393
fax +48 52 51 83 328



Komenda Regionalna
Straży Ochrony Kolei
we Wrocławiu

ul. Paczkowska 26
50-503 Wrocław
iok.sekretariat.wroclaw@plk-sa.pl

tel. +48 71 71 75 988
fax +48 71 71 71 271

tel. +48 71 71 71 382
fax +48 71 71 71 554



Komenda Regionalna
Straży Ochrony Kolei
w Opolu

ul. Krakowska 48
45-075 Opole
iok.sekretariat.opole@plk-sa.pl

tel. +48 77 55 41 399
fax +48 77 55 41 397

tel. +48 77 55 41 538
fax +48 77 55 41 538



Komenda Regionalna
Straży Ochrony Kolei
w Poznaniu

ul. Stanisława Taczaka 10
61-818 Poznań
iok.sekretariat.poznan@plk-sa.pl

tel. +48 61 63 31 480
fax +48 61 63 35 099

tel. +48 61 63 35 756
fax +48 61 63 35 566



Komenda Regionalna
Straży Ochrony Kolei
w Zielonej Górze

ul. Dworcowa 32
65-019 Zielona Góra
iok.sekretariat.zielonagora@plk-sa.pl

tel. +48 68 41 92 307
fax +48 68 41 92 551

tel. +48 68 41 92 005
fax +48 68 41 92 366



Komenda Regionalna
Straży Ochrony Kolei
w Szczecinie

ul. Korzeniowskiego 1
70-211 Szczecin
iok.sekretariat.szczecin@plk-sa.pl

tel. +48 91 47 15 780
fax +48 91 47 11 457

tel. +48 91 47 15 487
fax +48 91 47 15 487



Widzisz zagrożenie
na obszarze kolejowym
ZADZWOŃ!

STRAŻ OCHRONY KOLEI



22 474 00 00