



KUJAWSKO-POMORSKI URZĄD WOJEWÓDZKI W BYDGOSZCZY



W KOLEJCE PO ŻYCIE



Centrum Powiadomiania Ratunkowego w Bydgoszczy



1. Kraje, które mają obowiązek posiadania numeru alarmowego 112

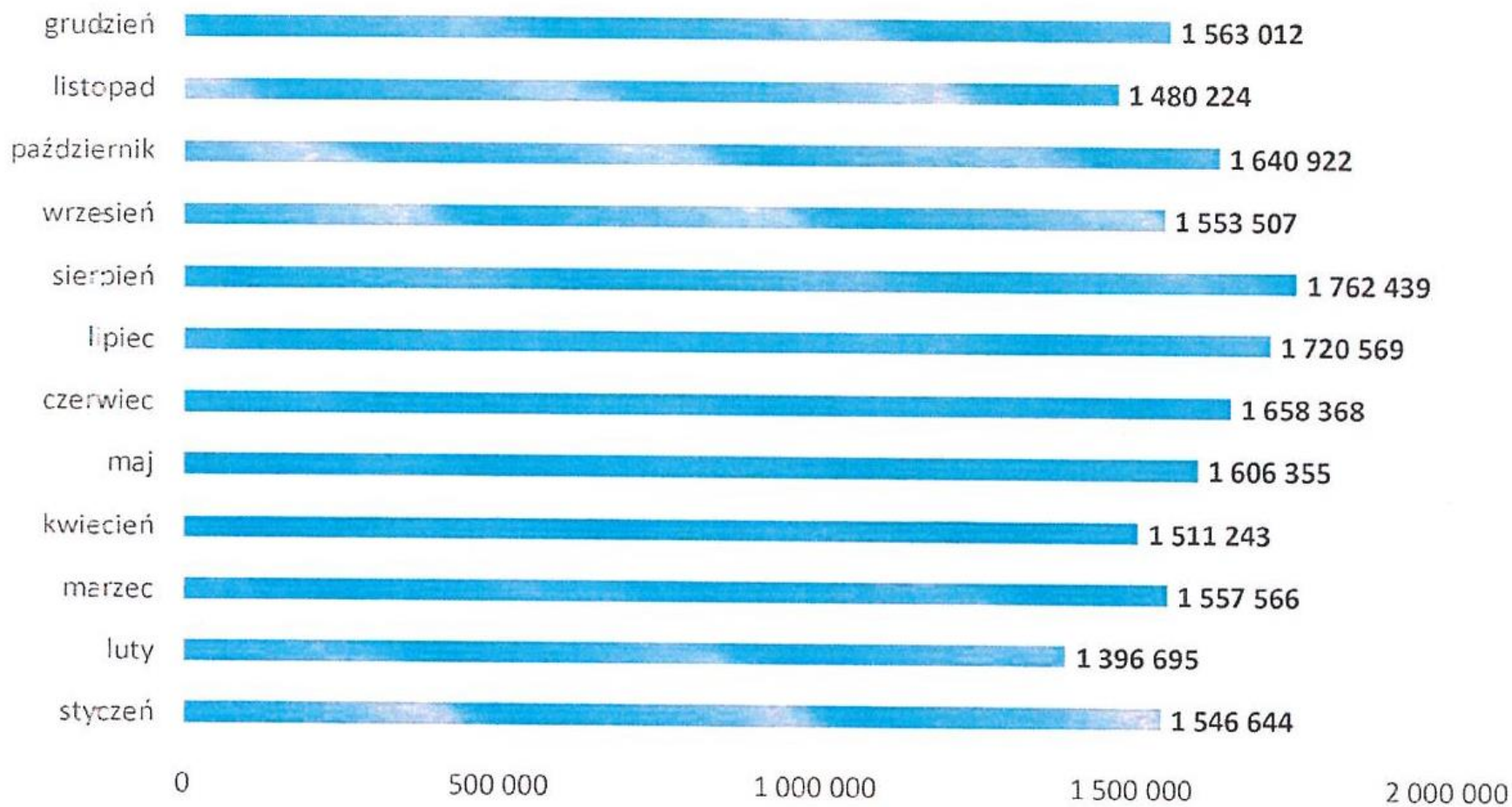
Centrum Powiadomiania Ratunkowego w Bydgoszczy



2. Centrum Powiadomiania Ratunkowego na terenie Polski

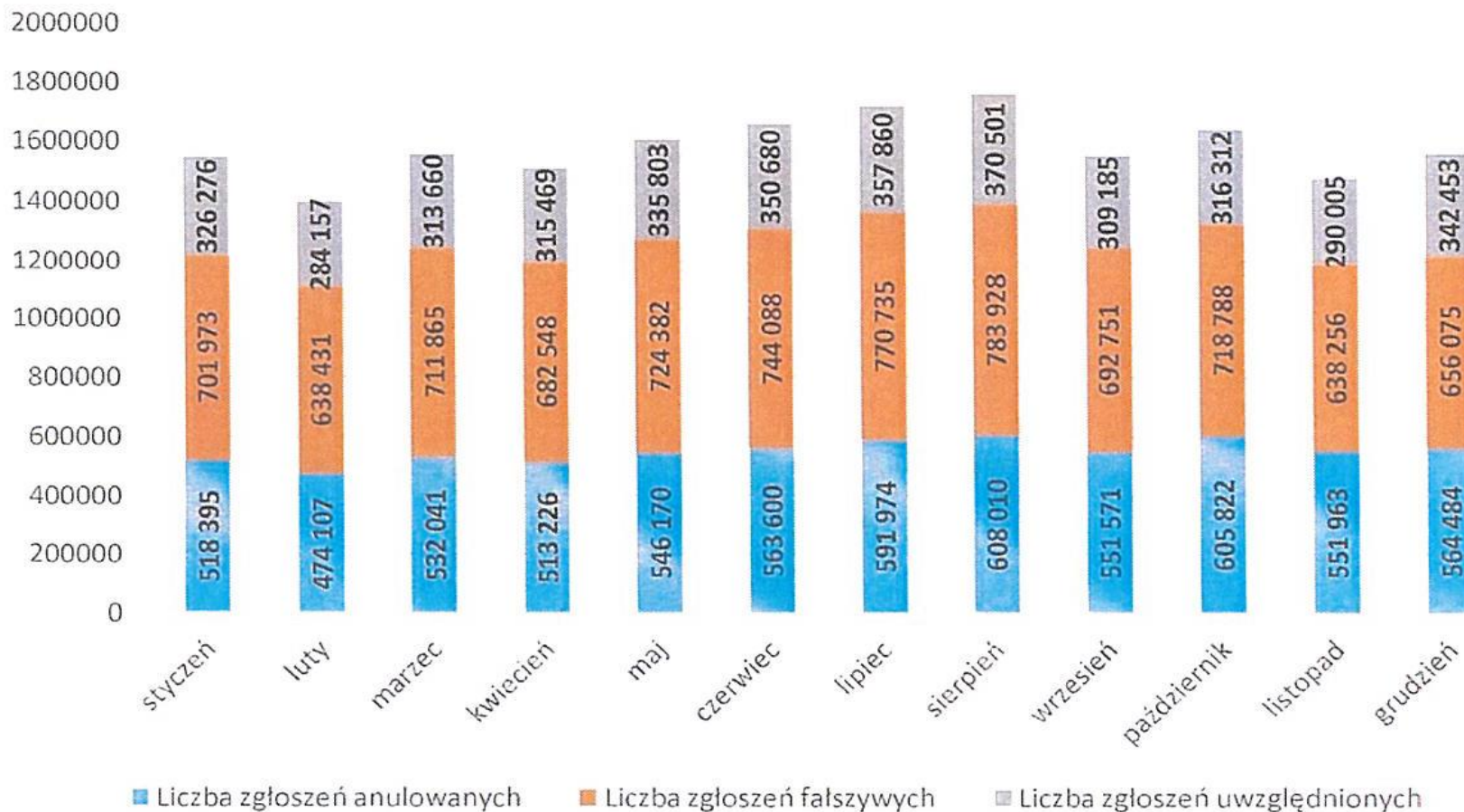


Centrum Powiadomiania Ratunkowego w Bydgoszczy



3. Liczba zgłoszeń przychodzących na numer alarmowy 112 w 2017 r. w poszczególnych miesiącach w Polsce

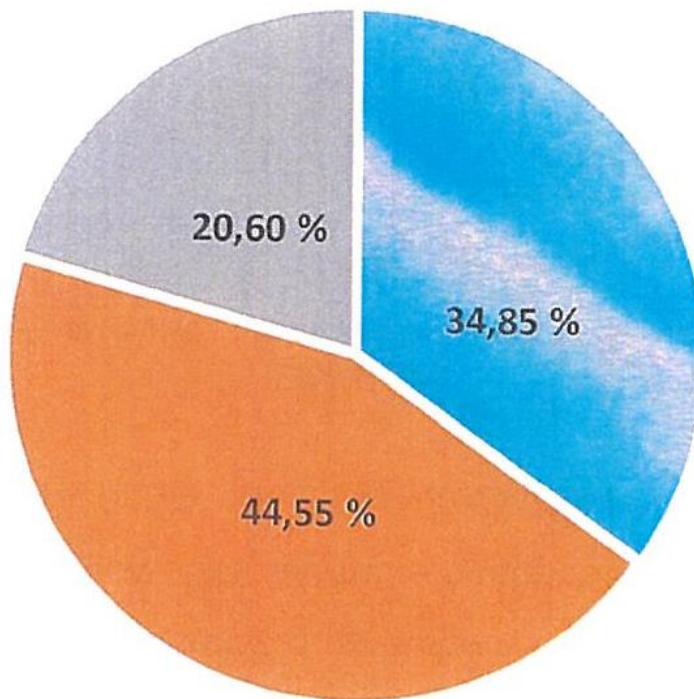
Centrum Powiadomiania Ratunkowego w Bydgoszczy



4. Liczba zgłoszeń fałszywych i anulowanych skierowanych na numer alarmowy 112 w 2017 r. w Polsce



Centrum Powiadomiania Ratunkowego w Bydgoszczy



■ Zgłoszenia anulowane ■ Zgłoszenia fałszywe ■ Zgłoszenia uwzględnione

5. Liczba zgłoszeń fałszywych, złośliwych i anulowanych skierowanych na numer alarmowy 112 w 2016 r. w Polsce

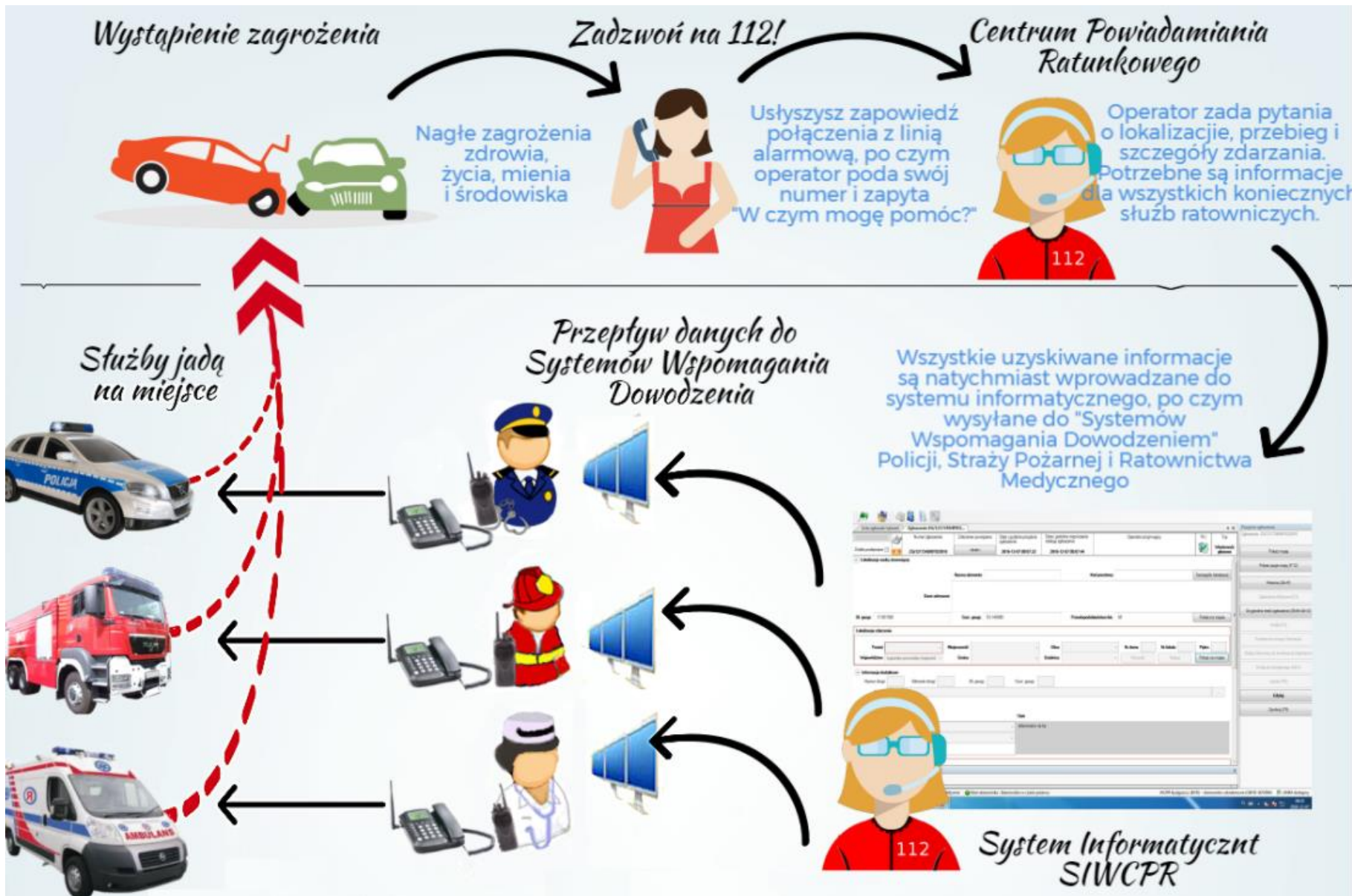


Centrum Powiadomiania Ratunkowego w Bydgoszczy



- W 2017 roku operatorzy numerów alarmowych w całej Polsce odebrali **18.997.544** zgłoszeń przychodzących.
- W kujawsko-pomorskim CPR odebrano **1.245.763** zgłoszeń z czego aż **82%** to zgłoszenia **falszywe, głuche, anulowane i niezasadne !!!!**

Centrum Powiadomiania Ratunkowego w Bydgoszczy



Centrum Powiadamiania Ratunkowego w Bydgoszczy



9. Przykładowe zdjęcie z Centrum Powiadamiania Ratunkowego – stanowisko pracy operatora

Lista zgłoszeń/zdarzeń **Zgłoszenie ZG/1217349/BYD/...**

Numer zgłoszenia	Zdarzenie powiązane	Data i godzina przyjęcia zgłoszenia	Data i godzina rozpoczęcia obsługi zgłoszenia	Operator przyjmujący	PLI	Typ
Zródło podejrzane <input type="checkbox"/>	ZG/1217349/BYD/2016	<brak>	2016-12-07 09:07:32	2016-12-07 09:07:44		Wiadomość głosowa

Lokalizacja osoby dzwoniącej

Nazwa abonenta Kod pocztowy [Szczegóły lokalizacji](#)

Dane adresowe

Dł. geogr. Szer. geogr. Prawdopodobieństwo lok. [Pokaż na mapie](#)

Lokalizacja zdarzenia

Powiat Miejscowość Ulica Nr domu Nr lokalu Piętro

Województwo Gmina Dzielnica [Wyczyść](#) [Kopiuuj](#) [Pokaż na mapie](#)

Informacje dodatkowe

Numer drogi Kilometr drogi Dł. geogr. Szer. geogr.

Obiekt

Szczegóły zdarzenia

Kategoria	Opis
Niezasadne	skierowano na kp
blokowanie numeru alarmowego	
Zdarzenie zwykłe	

Lista podobnych Zdarzenia podobne

Połączenie z OK: Aktywne Połączenie z PZŁ: Aktywne Stan stanowiska : Stanowisko w czasie przerwy WCPR Bydgoszcz (BYD) - stanowisko szkoleniowe (OBYD-SDV594) UMM dostępny

09:33
2016-12-07

10. Przykładowa „formatka” przyjęcia zgłoszenia.

SI WCPR

System Operator Pomoc

Lista zgłoszeń/zdarzeń Zgłoszenie ZG/1217349/BYD/...

Numer zgłoszenia	Zdarzenie powiązane	Data i godzina przyjęcia zgłoszenia	Data i godzina rozpoczęcia obsługi zgłoszenia	Operator przyjmujący	PLI	Typ
ZG/1217349/BYD/2016	<brak>	2016-12-07 09:07:32	2016-12-07 09:07:44			Wiadomość głosowa

Źródło podejrzone

Kategoria Niezasadne
blokowание numeru alarmowego
Zdarzenie zwykłe

Opis skierowano na kp

ZRM/PRM Państwowa Straż Pożarna Policja

Przekazane: Start obsługi:

Służby pomocnicze
Służba pomocnicza

Informacje o osobie zgłaszającej

Wzywający: ZRM/PRM Państwowa Straż Pożarna Policja Pomocnicze

Imię: _____ Nazwisko: _____ Nr kontaktowy: _____ Nr domu: _____ Nr lokalu: _____
 Miejscowość: _____ Ulica: _____ Dzielnica: _____ Dł. geogr.: _____ Szer. geogr.: _____
 Gmina: _____ Powiat: _____ Województwo: _____ Wyczyść Pokaż na mapie

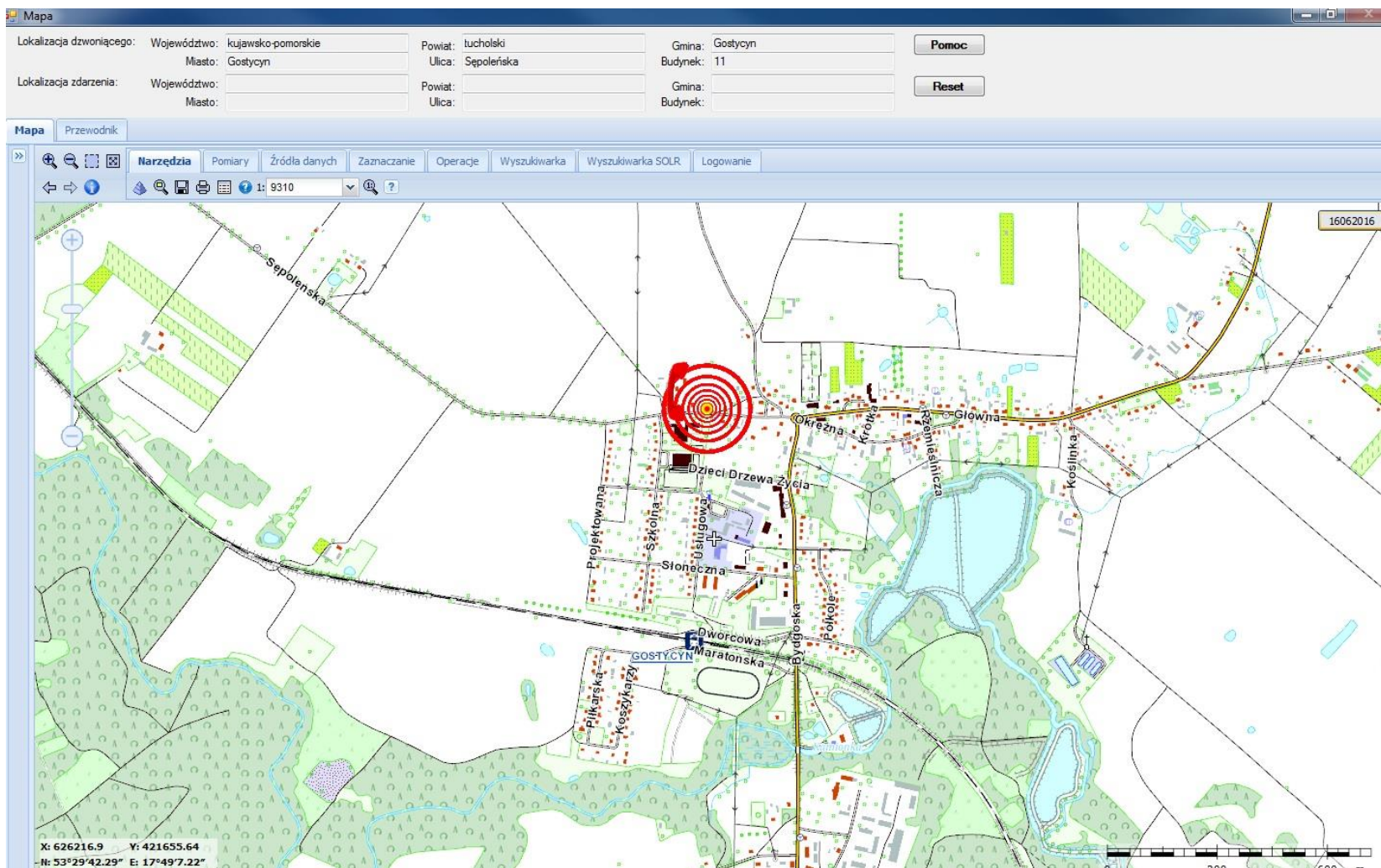
Lista podobnych Zdarzenia podobne

Połączenie z OK: Aktywne Połączenie z PZŁ: Aktywne Stan stanowiska: Stanowisko w czasie przerwy

WCPR Bydgoszcz (BYD) - stanowisko szkoleniowe (OBYD-SDV594) UMM dostępny

11. Dalsza część „formatki” przyjęcia zgłoszenia.

Centrum Powiadomiania Ratunkowego w Bydgoszczy



12 . Przykładowa lokalizacja osoby zgłaszającej – moduł mapowy

Centrum Powiadomiania Ratunkowego w Bydgoszczy



Mapa

Lokalizacja dzwoniącego: Województwo: kujawsko-pomorskie Powiat: Bydgoszcz Gmina: Bydgoszcz Budynek: 4 Pomoc

Miasto: Bydgoszcz Ulica: Jaworowa

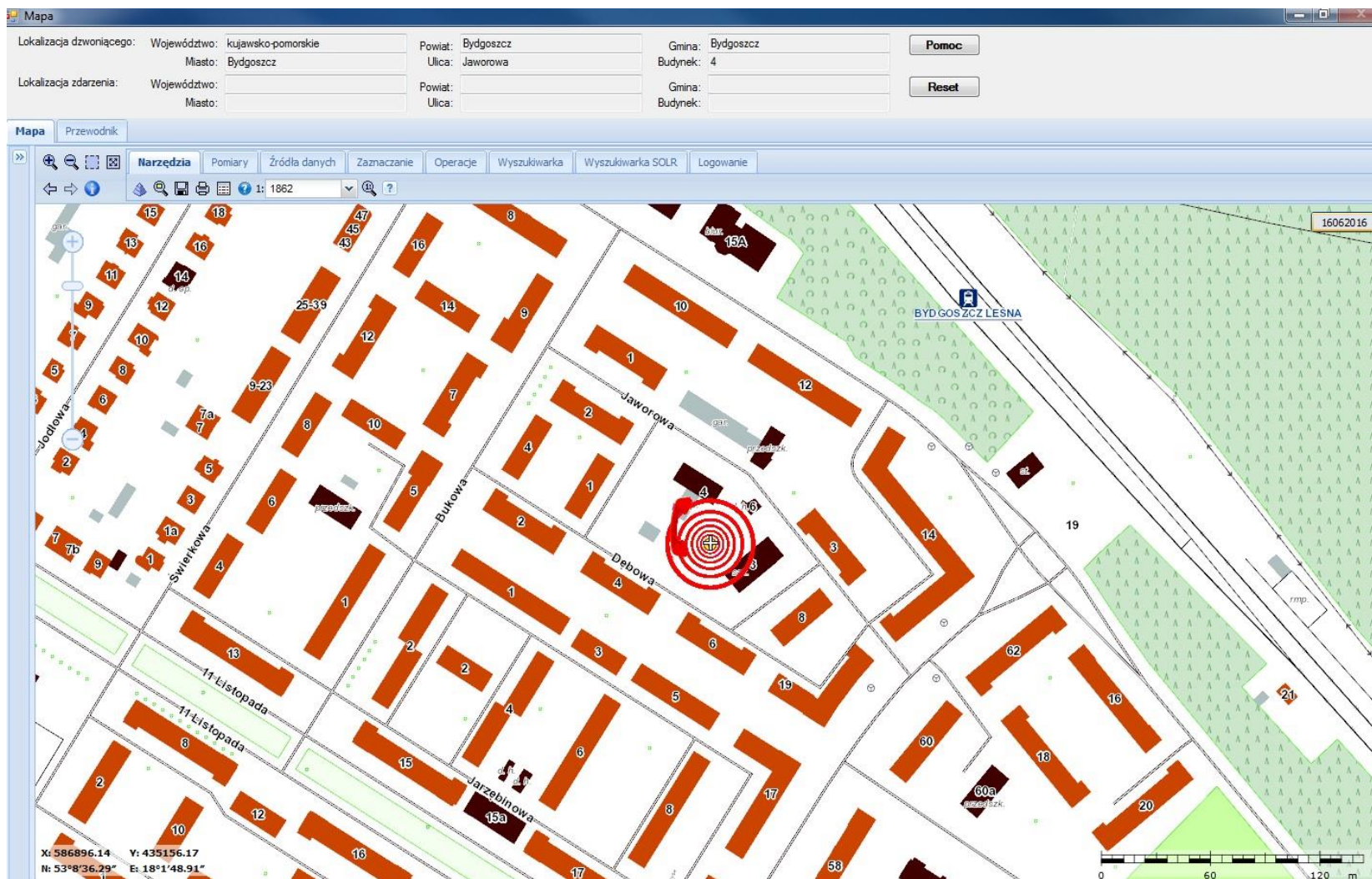
Lokalizacja zdarzenia: Województwo: Powiat: Gmina: Budynek:

Miasto: Ulica:

Mapa Przewodnik

Narzędzia Pomiarzy Źródła danych Zaznaczanie Operacje Wyszukiwarka Wyszukiwarka SOLR Logowanie

1: 1862



X: 586896.14 Y: 435156.17
N: 53°8'36.29" E: 18°1'48.91"

16062016

13 . Przykładowa lokalizacja osoby zgłaszającej – moduł mapowy cz.2



Centrum Powiadomiania Ratunkowego w Bydgoszczy



Kiedy Dzwonić na 112?

Na numer alarmowy 112 **DZWOŃ** tylko w nagłych sytuacjach zagrożenia życia, zdrowia, mienia, środowiska lub bezpieczeństwa publicznego, które wymagają interwencji służb ratowniczych :

- Wypadki Drogowe,
- Zastabnięcie, omdlenia,
- Utrata świadomości,
- Silne krwawienia i uszkodzenia ciała
- Pożary,
- Przypadki porażenia prądem,
- Kradzieże, włamania,
- rozboje i inne przypadki użycia przemocy,
- rozpoznania osoby poszukiwanej przez Policję,
- inna sytuacja nagłego zagrożenia życia, zdrowia, środowiska, mienia, bezpieczeństwa lub porządku publicznego



Centrum Powiadomiania Ratunkowego w Bydgoszczy



Kiedy nie dzwonić na 112?

NIE DZWOŃ na numer alarmowy 112, gdy sytuacja nie wymaga interwencji służb ratunkowych, nie jest niebezpieczna i nie stwarza zagrożenia dla życia, zdrowia, środowiska i mienia, na przykład:

- zgłosić fikcyjne zgłoszenie,
- zasięgnąć jedynie informacji na temat pogody, rozkładu jazdy komunikacji miejskiej, kolejowej lub lotniczej,
- poinformować o utrudnieniach w ruchu drogowym,
- ustalić dane kontaktowe firmy lub osoby prywatnej,
- sprawdzić, czy numer 112 naprawdę działa,
- wezwać taksówkę, zamówić pizzę lub pomoc drogową,
- uzyskać poradę prawną lub medyczną,
- zdobyć PIN lub PUK do telefonu,
- uzyskać połączenie międzynarodowe



Centrum Powiadomiania Ratunkowego w Bydgoszczy



Jakich Informacji udzielić?

Miejsce rozmowy powinno znajdować się w pobliżu zdarzenia i umożliwiać przeprowadzenie spokojnej rozmowy, nie narażając na niebezpieczeństwo osoby zgłaszającej.

- **Podaj dokładne miejsce i rodzaj zdarzenia.** Jeśli to możliwe zaczynając od gminy lub powiatu, w którym się znajdujesz.
- **Udziel dodatkowych informacji,** o które poprosi Cię operator.
- **Podaj swoje dane** tak, aby służby mogły się z Tobą skontaktować w wypadku zaistnienia jakichkolwiek niejasności.
- **Nie rozłączaj się do czasu wyraźnego potwierdzenia przyjęcia zgłoszenia** – w przypadku przedwczesnego zerwania połączenia operator oddzwoni do Ciebie, co może wydłużyć czas obsługi zdarzenia.
- **Po zakończonej rozmowie staraj się nie korzystać ze swojego telefonu,** aby umożliwić służbom oddzwonienie do Ciebie w celu pozyskania dodatkowych informacji.
- **W przypadku zmiany sytuacji niezwłocznie poinformuj o tym operatora** numerów alarmowych



Centrum Powiadomiania Ratunkowego w Bydgoszczy



Jakich Informacji udzielić – podsumowanie

- **POWIEDZ GDZIE JESTEŚ**
- **POINFORMUJ CO SIĘ STAŁO**
- **PRZEDSTAW SIĘ**
- **NIE ROZŁĄCZAJ SIĘ PIERWSZY**
- **NIE BLOKUJ SWOJEGO TELEFONU**



KUJAWSKO-POMORSKI
URZĄD WOJEWÓDZKI W BYDGOSZCZY

Dziękujemy za Uwagę !



W KOLEJCE PO ŻYCIE